



フライングディスク



車いすフェンシング

パラスポーツ体験イベント スポーツフェスタ～筑後地区～

主催：福岡県 福岡県障がい者スポーツ協会

共催：大木町 大木町教育委員会 大木町社会福祉協議会



アーチェリー



シットイングバレー

障がいの有無に関わらず筑後地区の多くの方々に参加を呼びかけ、障がい者スポーツを体験してもっと身近にパラスポーツを感じることが出来るよう開催いたしました。関わる機会が少ない競技の体験や障がい者アスリートとの交流もあり楽しい時間を過ごしました。

(平成 30 年 3 月 4 日 大木町総合体育館 木佐木小学校体育館)

大木町社会福祉協議会 発行

社協だより



平成 30 年春号

新年度に向けて

会長 眞邊 泰則



陽春の候、益々ご清祥のこととお慶び申し上げます。

皆様には、平素より当社会福祉協議会が取り組んでおります地域福祉活動及び事業推進に対しまして、格別なるご理解とご協力を賜り、心より感謝申し上げます。

さて、少子高齢社会を背景に、一人暮らしの高齢者、高齢者のみの世帯、認知症高齢者等が増加しております。このような高齢者が、住み慣れた地域で在宅生活を継続するためには、医療や介護サービスに加え、日常生活の様々な支援が必要になって参りました。

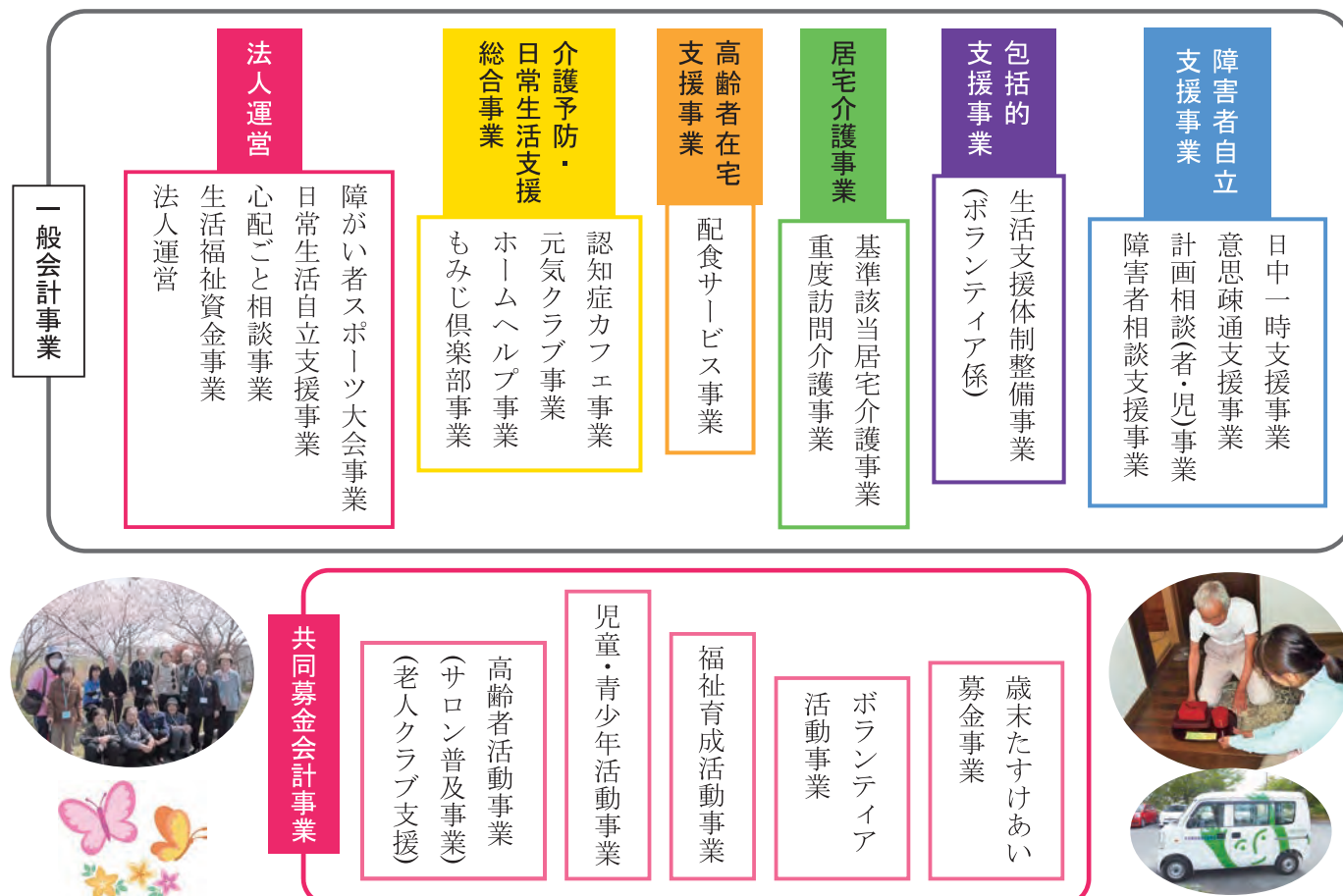
大木町では、「だれもが元気になる健康福祉のまち」を目標として、町民がいつまでも健康で生きがいを持って安心して暮らせる健康と福祉のまちづくりを目指しています。

そのような中、平成28年11月より地域包括ケアシステムの構築へ向けた取り組みとして、町より生活支援整備事業を受託し、新たに生活支援コーディネーターを配置し、これまで「住み続けたいまちづくりセミナー」や「ボランティア養成研修」等を実施し、平成30年度上期には、住民団体・企業・福祉事業所等が主体となり、地域住民の様々な生活課題の解決に向けて話し合いを行う「大木ささえ隊」（協議体）の設置を行うことにしています。

また、本年度は「地域福祉活動計画」等に基づき、新規事業として介護予防事業「元気クラブ」、認知症の人やその家族を対象とした認知症カフェの「カフェwewe」、生活困窮者に対する相談・支援事業「ふくおかライフレスキュー事業」の三事業を実施することになっています。

今後も、多様化する住民の福祉ニーズに応え、地域福祉事業を推進していくために、行政をはじめ、関係団体と連携して、地域福祉の課題解決に努めて参りますので、皆様のご理解とご協力を賜りますようお願い申し上げます。

平成30年度 大木町社会福祉協議会の組織体系



平成29年度 赤い羽根共同募金

募金総額 3,402,600円

一般募金 2,594,247 円	
●戸別募金 1,804,500 円	●法人募金 582,000 円
●職域募金 120,008 円	●福祉フェスタ募金 11/14 28,368 円
●施設募金箱 32,488 円	●学校募金 26,883 円
<ul style="list-style-type: none"> ・イオンスーパーセンター大木店 ・アスタラビスタ大木店 ・道の駅おおき ・大木町健康福祉センター ・大木の湯アクアス ・大木町図書・情報センター 	<ul style="list-style-type: none"> ・大木中学校 ・大溝小学校 ・木佐木小学校 ・大莞小学校
歳末募金 808,353 円	
●戸別募金 727,200 円	●街頭募金 12/9 81,153 円



募金活動にご協力いただき、厚くお礼申し上げます。

集まった募金は、平成30年度の下記の事業に活用させていただきます。

- 災害見舞金
- ふれあいいきいきサロン事業の支援
- 福祉映画上映
- 福祉教育教材等の支援
- 一人暮らし交歓会
- ボランティア団体の育成・助成
- 広報紙発行・ホームページ等の利用料等



<学校募金贈呈>



<街頭募金>

◆ 車イス寄贈 ◆

平成30年2月15日に、明治安田生命久留米支社より車イスの寄贈を受けました。地域に根差した社会貢献活動の一環として、毎年地元の施設等に車イスを贈られています。



◆ 車イスの無料貸し出し ◆

当社協では、車イスを必要とされる町民の方に無料で短期間の貸し出しを行っています。(原則2週間内です)

※ 介護保険などでレンタルできる方は対象外とさせていただきます。

詳しくは当社協までお問合わせ下さい。



寄付御礼

平成30年1月1日～平成30年3月31日

次の方々から大木町社会福祉協議会にご寄付をいただきました。この寄付金は大木町の福祉事業のために有意義に活用させていただきます。

心から厚く御礼を申し上げますとともに故人のご冥福をお祈り申し上げます。

香典返し

大角西	山田	博司	様	山田	康子	様
笹淵西	首藤	昌俊	様	首藤	信雄	様
中村	馬場	良典	様	馬場	文枝	様
五反田	野田	道伯	様	野田	千恵子	様
八町牟田上	徳永	治久	様	徳永	ミドリ	様
福岡南	田中	久晴	様	田中	博子	様
土甲呂	島	孝幸	様	島	英	様
大角東	石川	千鶴子	様	石川	政美	様
侍島上	北島	久米	様	北島	壽	様
福岡北	田中	輝昭	様	田中	善也	様
道本	野田	レツ子	様	野田	政治	様
上八院上	的場	豊秋	様	的場	秀樹	様



伝言板

☆法律相談（毎月第2火曜日）

5月8日・6月12日・7月10日

時間 13:30～15:00

1日の相談人数は4名までです。

必ず申し込みが必要です。

申し込みは、窓口へお越してください。

☆障がい者就労相談窓口（毎月第4木曜日）

4月26日・5月24日・6月28日

場所：イオンスーパーセンター大木町店内

「コミュニティールームwewe」

時間：14:00～16:00

相談対応者：就業・生活支援センターぽるて
指定相談支援事業所「おおき」

※上記の日時以外でも、社会福祉協議会内の「おおき」では、障がいをおもちの方の就労相談をお受けしています。

新規事業

カフェ「wewe」

認知症のことで、ひとりで悩んでいませんか？認知症の方や介護をしている家族の方が、お茶を飲みながら悩みを話したり、認知症でない方も認知症についての学習をしたい、手芸や将棋をすることもできる気軽に立ち寄れるスペースです。

ひとりで考えんでよかどよ



いつでもどうぞ

〈場所〉

イオンスーパーセンター
大木町店内(靴屋さん横)
コミュニティールームwewe

〈カフェ開催日時〉10時～15時

4月24日(火)

5月8日(火)、5月22日(火)

6月12日(火)、6月26日(火)

7月10日(火)、7月24日(火)

7月以降も
毎月2回
開催予定

各事業の相談や各研修やセミナーの申し込み、ご意見・ご感想は、こちらまでお願いします。

社会福祉法人 大木町社会福祉協議会～ボランティアの輪 しあわせの輪 さらに大きく～

TEL 0944-32-2423 平日 8:30～17:30

〒830-0416 三潴郡大木町大字八町牟田 538-1 (大木町健康福祉センター内)

ホームページ <https://www.ookisyakyou.info/>

平成30年4月13日発行



この広報紙は、共同募金事業として発行されています。